



Г Л А В А
ВОЛОКОЛАМСКОГО ГОРОДСКОГО ОКРУГА
МОСКОВСКОЙ ОБЛАСТИ
П О С Т А Н О В Л Е Н И Е

От 28.12.2020

№ 838

г. Волоколамск

О внесении изменений в Схему размещения рекламных конструкций на территории Волоколамского городского округа Московской области, утвержденную постановлением главы Волоколамского муниципального района от 15.08.2019 № 436

На основании п.5.8. ст.19 Федерального закона от 13.03.2006 № 38-ФЗ «О рекламе», Федерального закона от 06.10.2003 № 131-ФЗ «Об общих принципах организации местного самоуправления в Российской Федерации», постановления Правительства Московской области от 28.06.2013 № 462/25 «О внесении изменения в Положение о Главном управлении по информационной политике Московской области и утверждении Порядка согласования схем размещения рекламных конструкций», а также письма Главного управления по информационной политике Московской области №36Исх-5444/ от 24.12.2020,

ПОСТАНОВЛЯЮ:

1. Внести в Схему размещения рекламных конструкций на территории Волоколамского городского округа Московской области, утвержденную постановлением главы Волоколамского муниципального района от 15.08.2019 № 436, следующие изменения:

1.1. Приложение № 1 Схемы размещения рекламных конструкций на территории Волоколамского городского округа Московской области дополнить новым местом размещения рекламной конструкции (приложение № 1).

1.2. Приложение № 2 Схемы размещения рекламных конструкций на территории Волоколамского городского округа Московской области дополнить новым местом размещения рекламной конструкции (приложение № 2).

1.3. Приложение № 3 Схемы размещения рекламных конструкций на территории Волоколамского городского округа Московской области дополнить новым местом размещения рекламной конструкции (приложение № 3).

2. Опубликовать настоящее постановление в газете «Волоколамский край» и разместить на официальном информационном Интернет-сайте администрации Волоколамского городского округа.

3. Контроль за выполнением настоящего постановления возложить на первого заместителя главы администрации Волоколамского городского округа Абрамова И.А.

Глава Волоколамского
городского округа

М.И. Сылка

Условные обозначения

Конструкции-отдельно стоящие рекламные конструкции



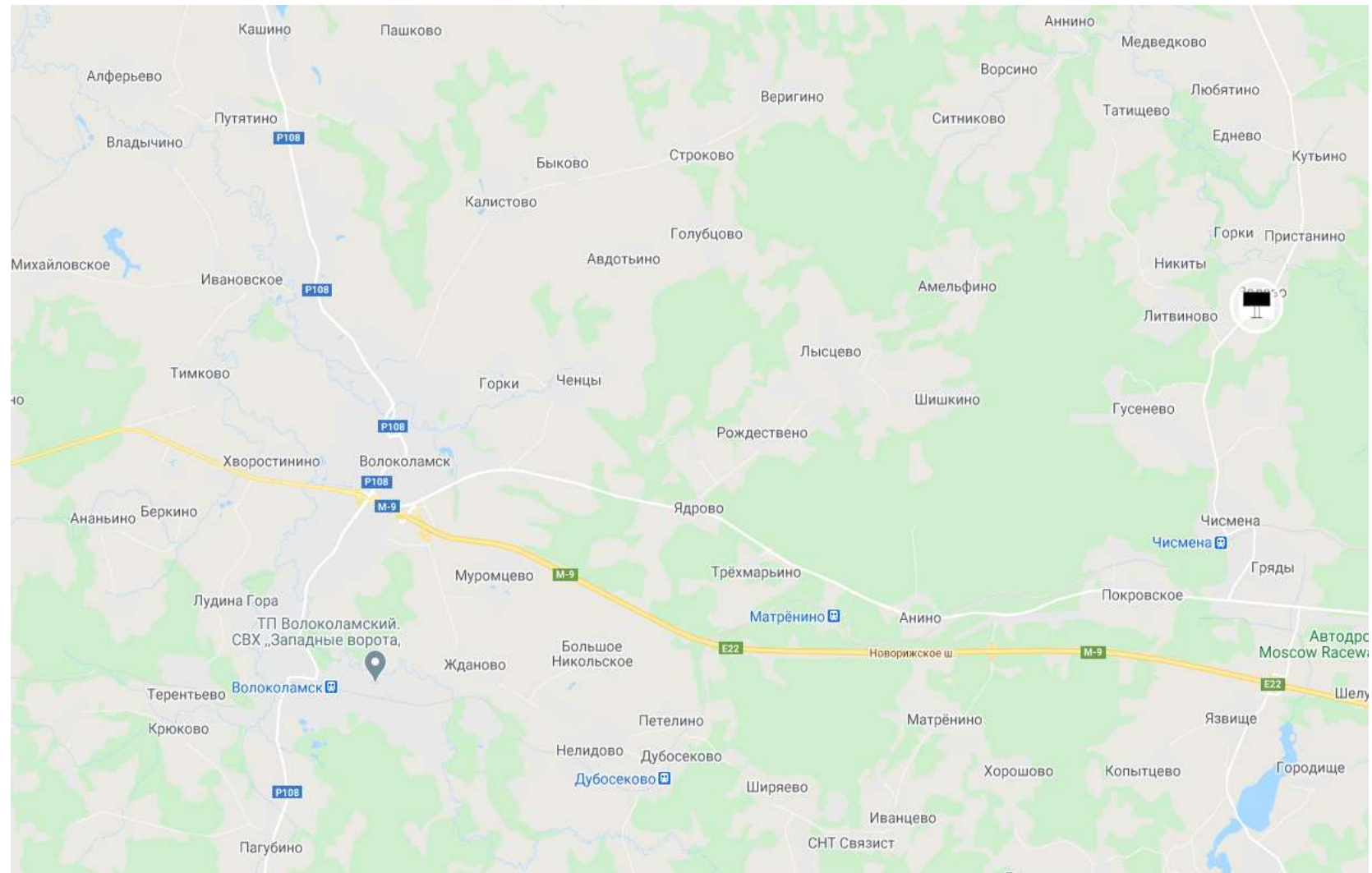
Сити-борд (Скроллер)
2,7х3,7 м. с внутренним
подсветом и
автоматической сменной
экспозицией

Технические характеристики

ВП-внутренний подсвет
АСЭ- автоматическая
сменная экспозиция

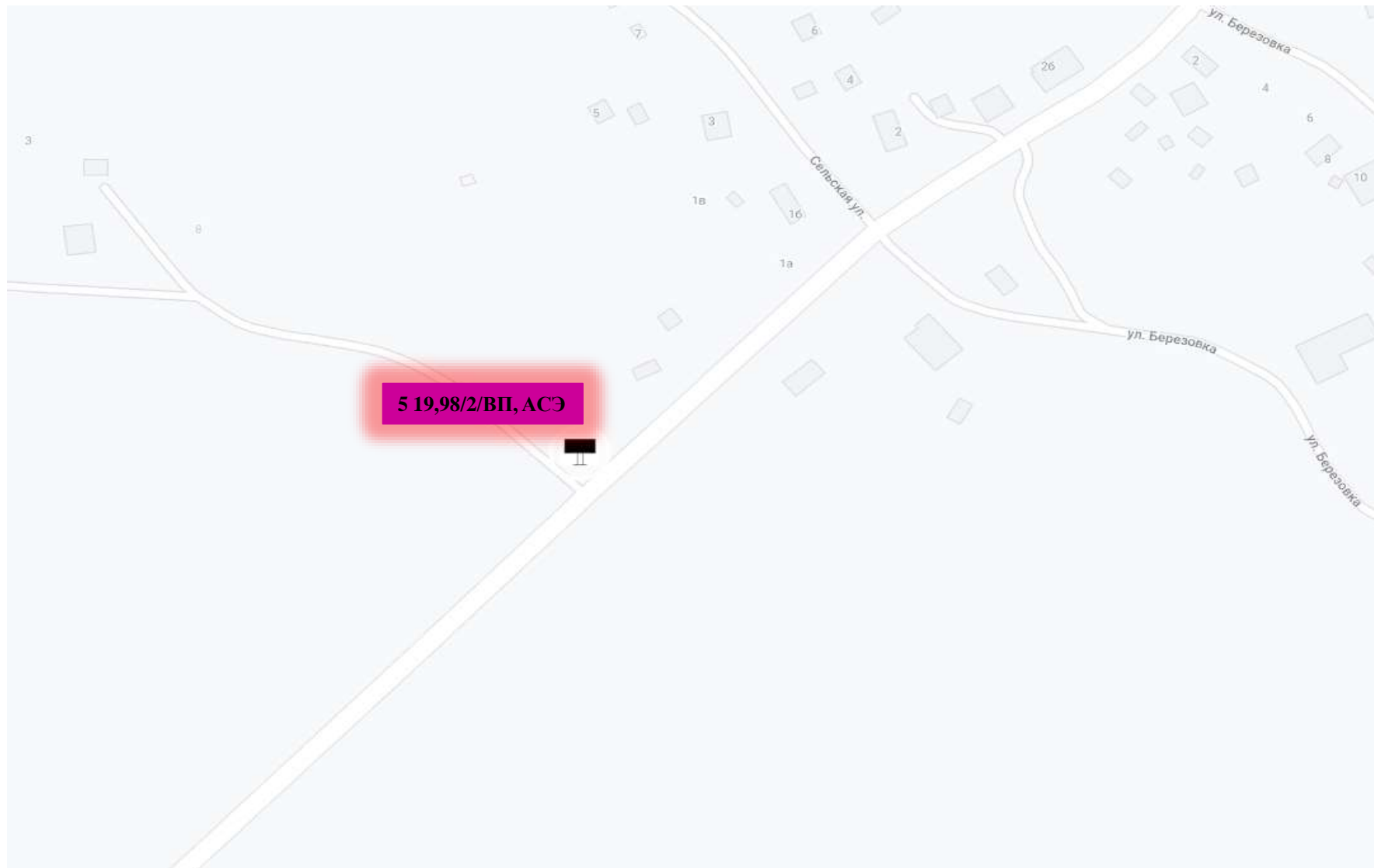
Информационная ссылка:

№РК площадь/кол-во сторон/тех. характеристики





**Схема размещения рекламных конструкций на территории
Волоколамского городского округа**



Приложение № 2 к Схеме размещения
рекламных конструкций на территории
Волоколамского городского округа Московской
области

№ п/п	Адрес установки и эксплуатации РК	№ РК по карте	Вид РК	Тип РК	Размер РК (м.)	Количество створов РК	Общая площадь информационного поля РК, кв.м	Собственник или законный владелец имущества, к которому присоединяется РК	Владелец РК	Кадастровый номер участка	Номер и дата выписки из ЕГРП	городского округа Московской области	Стартовая цена торгов на право заключения договора на установку и эксплуатацию РК, руб. (на основании нормативных правовых актов муниципального образования)	Планируемые налоговые поступления от РК, руб.
1	Московская область, Волоколамский г.о., д. Золево, д. 2	5	Сити-борд (Скроллер)	Отдельно стоящие РК	2,7*3,7	2	19.98	Мартиросян Н. А. (Частная собственность)	Мартиросян Н. А.	50:07:0040601:123	В соответствии с Выпиской ЕГРН	-	-	-

Формафотоматериалов



№ 5 *

Адрес: Московская область, Волоколамский г.о., д. Золево, 530 м. от д. 2
(адрес установки и эксплуатации рекламной конструкции)

* Номер места установки и эксплуатации рекламной конструкции, соответствующей номеру адресной программы и номеру в альбоме со схемой размещения рекламной конструкции.